



# Bad Sebastiansweiler

Rehabilitationsklinik · Schwefelbad · Wohnen und Pflege



## Betreutes Wohnen – Bad Sebastiansweiler



# Betreutes Wohnen

Das neue Gebäude für Betreutes Wohnen verfügt über 34 seniorengerechte Zwei- und Drei-Zimmer-Wohnungen. Mit seiner direkten Verbindung zur gesamten Infrastruktur der Rehabilitationsklinik, des ambulanten Therapiezentrums und der Pflegeheimbereiche bietet das Betreute Wohnen Bad Sebastiansweiler ein hohes Maß an Sicherheit bei maximaler Selbstständigkeit.

Die Lage im gepflegten, weitläufigen Kurpark inmitten von Obstwiesen lädt zum Spaziergehen und Verweilen in freier Natur ein und ermöglicht ein ungestörtes, ruhiges Wohnen.

Mit einer Höhenlage von 485 m über dem Meeresspiegel bietet Bad Sebastiansweiler die Lebensbedingungen eines milden Schonklimas.

Alle Wohnungen verfügen über einen Balkon bzw. eine Dachterrasse mit direktem Blick auf die Schwäbische Alb.

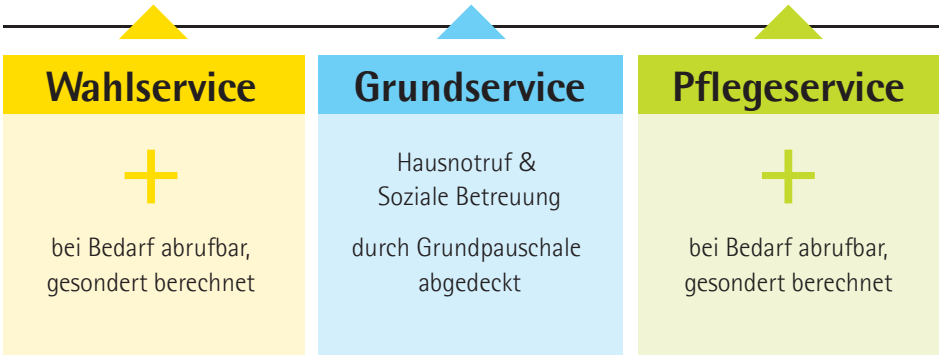
Wer sich entschließt, in das Betreute Wohnen Bad Sebastiansweiler zu ziehen, beginnt einen neuen Lebensabschnitt. Die Wohnform des Betreuten Wohnens erfüllt dabei die Wünsche nach Privatsphäre, Selbstverantwortung und Unabhängigkeit.

Gleichzeitig bietet Bad Sebastiansweiler eine große Sicherheit durch umfassende pflegerische und medizinisch-therapeutische Leistungen. Auf diese Weise ist es möglich, selbständig bis ins hohe Alter in der eigenen Wohnung zu bleiben.

Ein umfangreicher Service und ein weit gefächertes Kultur- und Freizeitangebot tragen dazu bei, die Lebensqualität zu steigern. Die christlich-diakonische Prägung von Bad Sebastiansweiler zeigt sich unter anderem in regelmäßig stattfindenden Andachten und Gottesdiensten .



## Die 3 Leistungsbereiche des **Betreuten Wohnens**



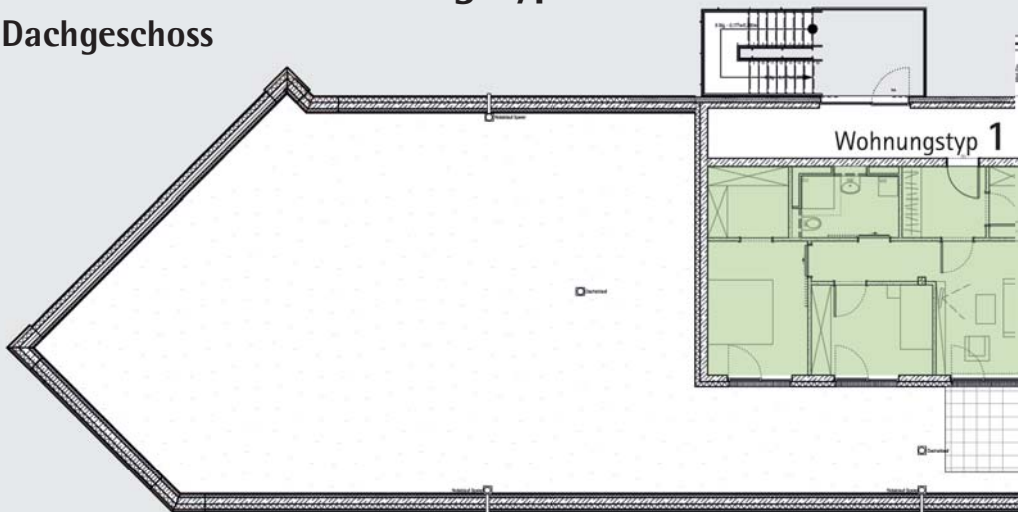
## Wohnen im Überblick

- Jede Wohnung verfügt über ein barrierefreies Bad mit Dusche, WC, Waschtisch und einen Waschmaschinenanschluss. Der Wohn- | Essbereich wird durch eine Küchenzeile mit Cerankochfeld, Backofen und Kühlschrank ergänzt.
- In den drei Stockwerken (1. – 3. OG) befinden sich jeweils 10 Wohnungen. Die Wohnungsgrößen liegen zwischen 42 bis 62 m<sup>2</sup>. Die Wohnungen sind sowohl über einen Aufzug als auch das Treppenhaus erreichbar.
- Alle Wohnungen haben einen eigenen Abstellraum und Balkon.
- Aus den Dachgeschoss-Wohnungen kann man über eine Dachterrasse einen weiten Blick über die Schwäbische Alb genießen. Dort befinden sich drei großzügige Wohnungen mit 66 m<sup>2</sup> bis 85 m<sup>2</sup> und ein Appartement mit 45 m<sup>2</sup>.
- Fahrradabstellplätze sind vorhanden. Zu jeder Wohnung kann ein eigener PKW-Abstellplatz oder Carport gemietet werden.



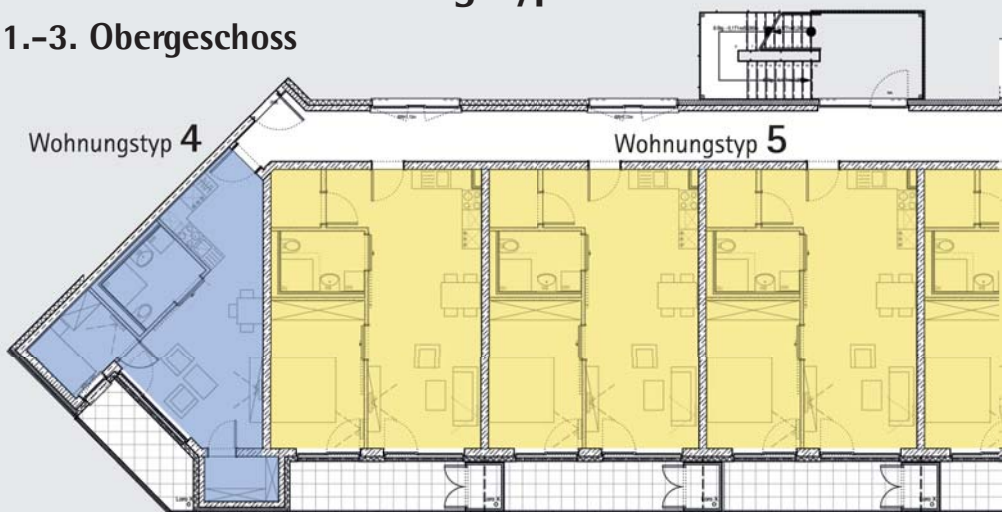
# Übersicht der Wohnungstypen 1-3

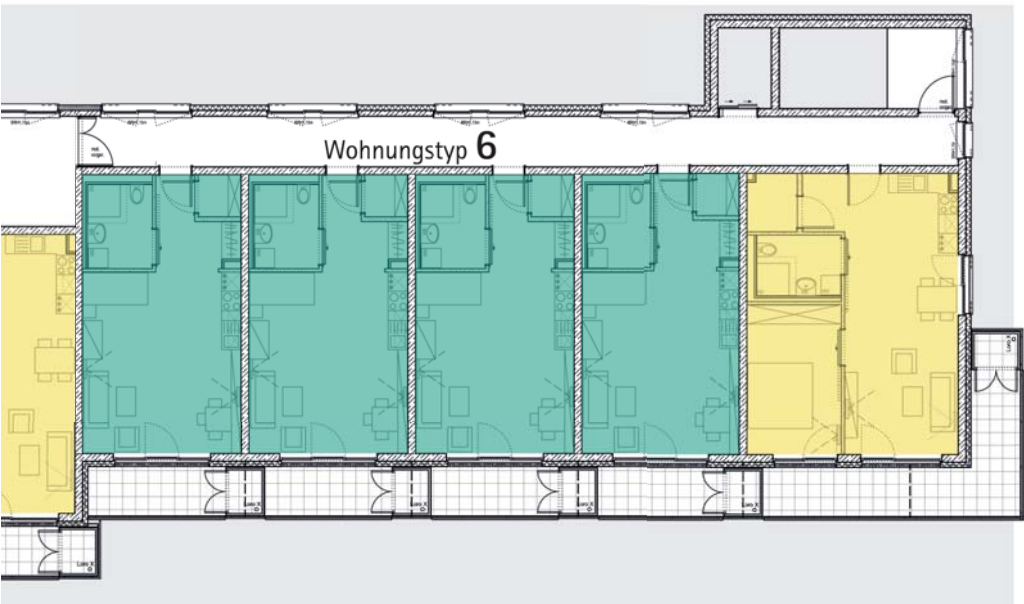
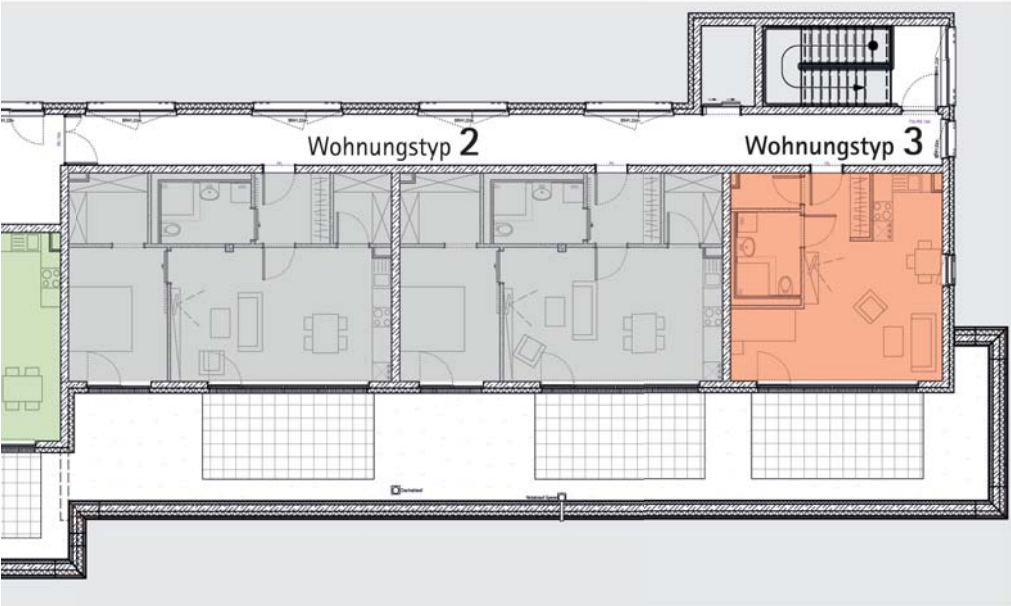
Dachgeschoss



# Übersicht der Wohnungstypen 4-6

1.-3. Obergeschoss







## Betreuungskonzept

### ▶ **Grundservice – gedeckt durch die Grundpauschale**

- Hausnotruf inklusive Lebenszeichenkontrolle
- Erstgespräche Einzug
- Betreuung durch einen Sozialdienst „Betreutes Wohnen“
- Organisation und Koordination von Freizeitaktivitäten
- Wohnungsversorgung bei Abwesenheit in Absprache
- Vermittlung ambulanter Pflegedienste | hauswirtschaftlicher Hilfen

### ▶ **Wahlservice – bei Bedarf gesondert abgerechnet**

- Mahlzeitendienst, Geburtstagsbewirtung etc.
- Wohnungsreinigung, Fensterputzen, Kühlschrank abtauen etc.
- Wäscheservice
- Hausmeisterleistungen, wie Reparaturen
- Begleitdienst, z.B. zum Arzt
- Besorgungen, Einkaufsservice
- Weitere individuelle Dienstleistungen nach Absprache möglich

### ▶ **Pflegeservice – bei Bedarf gesondert abgerechnet**

- Medizinische Behandlungspflege
- Hilfe bei der Körperpflege
- Betreuungsangebote
- Verhinderungspflege



## Infrastruktur

- Bushaltestelle unmittelbar vor dem Gebäude  
(direkte Verbindung zum Bahnhof Mössingen)
- Café | Kiosk
- ambulantes Therapiezentrum mit Schwefelbad und Sauna
- großzügiger Speisesaal
- Andachtsraum | Raum der Stille
- Bibliothek
- Kurpark

## Angebote

- Gottesdienste | Andachten
- Vorträge | Konzerte
- Vernissagen | Ausstellungen
- aktivierende Beschäftigungsmöglichkeiten
- Fußpflege | Friseur
- Einkaufsmöglichkeit
- Kunst- | Handwerkermärkte
- Feste | Feiern





## Kontakt | Information



**Bad Sebastiansweiler**

Hechinger Straße 26

72116 Mössingen

Tel. +49 (0) 7473 3783-424

Fax +49 (0) 7473 3783-692

[www.bad-sebastiansweiler.de](http://www.bad-sebastiansweiler.de)

[bewohnerverwaltung@bad-sebastiansweiler.de](mailto:bewohnerverwaltung@bad-sebastiansweiler.de)

Betreutes Wohnen – Bad Sebastiansweiler ■ ■ ■

