



### Service

Speisesaal mit Tischservice  
 Menüwahl  
 Sonderkostformen  
 Café und Kiosk  
 Friseur, Fußpflege  
 Fahrdienste



### Aktivitäten

Maltherapie  
 Musiktherapie  
 Sing- und Gesprächskreise  
 Begleitete Spaziergänge  
 Feste und Aktivitäten im Kurpark  
 Begegnungen zwischen Jung und Alt



### Kultur

Konzerte  
 Lesungen  
 Vorträge  
 Kunstausstellungen  
 Gottesdienste und Andachten  
 Bibliothek



### Wohnen

Überwiegend Einzelzimmer  
 Barrierefrei, möbliert  
 Dusche, WC  
 Telefon und TV auf Wunsch  
 Eigene Möbel können mitgebracht werden

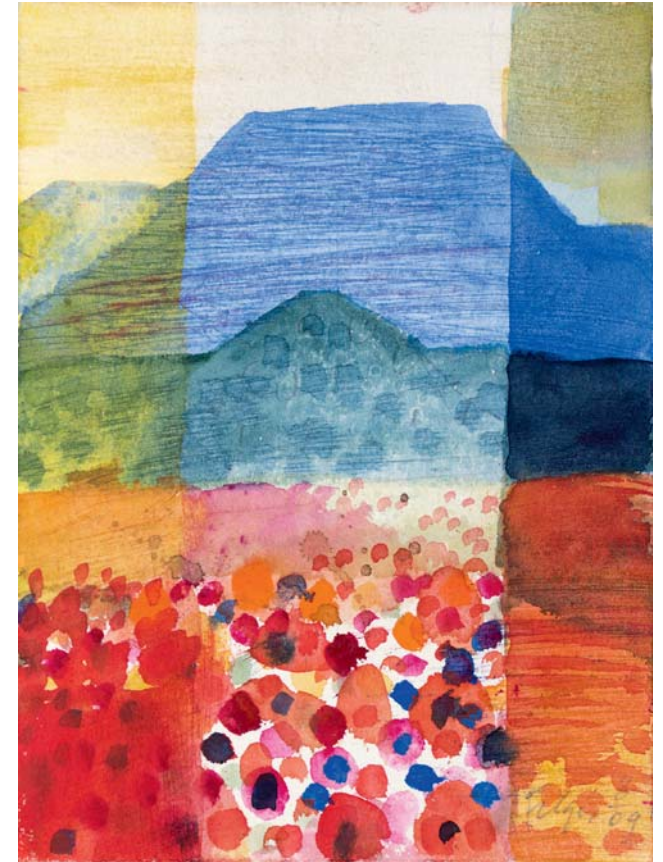
## Anfahrtsplan



Bad Sebastiansweiler • Hechinger Str. 26 • 72116 Mössingen  
 Telefon (0 74 73) 37 83-424 • Telefax (07473) 37 83-692  
 bewohnerverwaltung@bad-sebastiansweiler.de • www.bad-sebastiansweiler.de

Eine Einrichtung der Evangelischen Heimstiftung GmbH

Titelbild © Andreas Felger Kulturstiftung, www.af-kulturstiftung.de



## Wohnen und Pflege

### Vollstationäre Dauerpflege

Kurzzeitpflege

Außerklinische Intensivpflege

Betreutes Wohnen

Vollstationäre  
 Dauerpflege



## Wohnen

Die **Dauerpflege** ermöglicht ein Wohnen in Geborgenheit. Dabei stehen die Individualität, die persönlichen Wünsche und das Leistungsvermögen der Bewohner im Mittelpunkt unseres Handelns.

Ein wichtiges Ziel ist, unseren Bewohnern ein selbstbestimmtes Leben zu ermöglichen. Wohnformen und Leistungen werden auf die Bedürfnisse jedes Einzelnen abgestimmt.

Die hohe Qualität der Betreuung, Pflege und Therapie wird von ausgebildeten Fachkräften gewährleistet.

Ob selbständige Lebensführung  
oder hoher pflegerischer Bedarf –  
wir bieten Unterstützung und Pflege  
nach Maß



## Pflege und Betreuung

Unser pflegerisches Handeln zielt darauf, die Potentiale des Einzelnen zu erkennen und aktivierend zu fördern. Die tagesstrukturierenden Angebote orientieren sich an den Vorlieben und Gewohnheiten der Bewohner. Wir möchten helfen, Lebensfreude und Lebensqualität zu erhalten. Deshalb ist es uns wichtig, die Gemeinschaft unter den Bewohnern zu stärken. Dabei spielen jahreszeitliche Feste und gemeinsam erlebte Feiern eine wichtige Rolle. Weiterhin ist es möglich, an dem breitgefächerten Kultur- und Veranstaltungsprogramm der Rehabilitationsklinik von Bad Sebastiansweiler teilzunehmen.

Durch unsere Altenheim- und Klinikseelsorge werden persönliche Begleitung, Andachten und Gottesdienste angeboten.



## Leistungsspektrum

Im Mittelpunkt steht das Wohlbefinden unserer Bewohner.

- Pflegefachkräfte rund um die Uhr
- Ganzheitliches Pflegeprozessmodell
- Alltagsbetreuung durch Präsenzkkräfte
- Ehrenamtliches Engagement durch die örtlichen Kirchengemeinden
- Unterstützung durch den Förderverein Bad Sebastiansweiler e. V.
- Arztpraxis auf dem Gelände
- Therapeutische Gruppen auf den Wohnbereichen
- Therapiepraxis mit Physiotherapie, Ergotherapie und Logopädie
- Tägliche Andachten
- Gottesdienste an Sonn- und Feiertagen

# Vollstationäre Dauerpflege