



Service

Speisesaal mit Tischservice
Menüwahl
Sonderkostformen
Café und Kiosk
Friseur, Fußpflege
Fahrdienste



Aktivitäten

Musiktherapie
Sing- und Gesprächskreise
Feste und Aktivitäten im Kurpark
Begegnungen zwischen Jung und Alt



Kultur

Konzerte
Lesungen
Vorträge
Kunstaussstellungen
Gottesdienste und Andachten
Bibliothek



Wohnen

Überwiegend Einzelzimmer
Barrierefrei, möbliert
Dusche, WC
Telefon und TV auf Wunsch

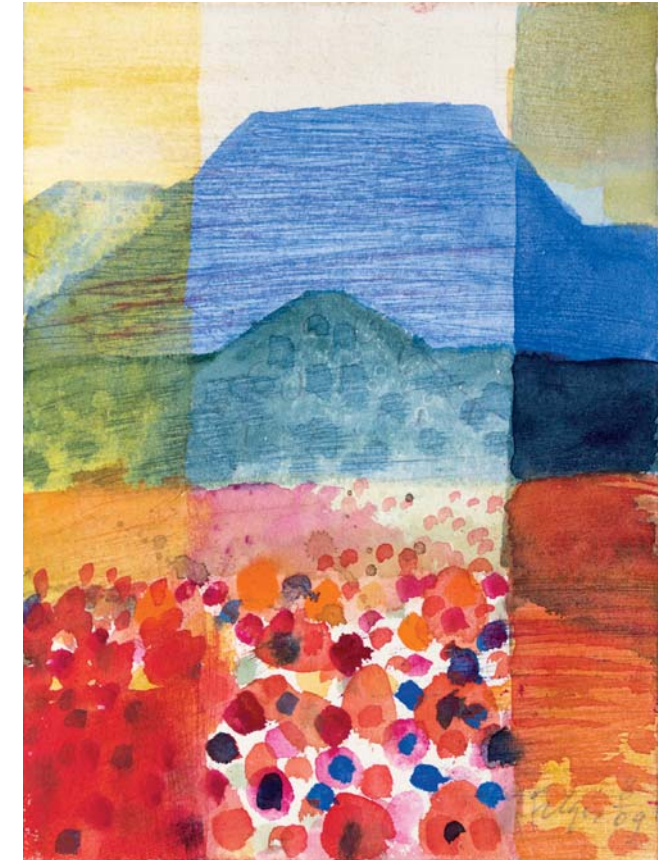
Anfahrtsplan



Bad Sebastiansweiler GmbH • Hechinger Str. 26 • 72116 Mössingen
Telefon (0 74 73) 37 83-424 • Telefax (07473) 37 83-692
bewohnerverwaltung@bad-sebastiansweiler.de • www.bad-sebastiansweiler.de

Eine Einrichtung der Evangelischen Heimstiftung GmbH.

Titelbild © Andreas Felger Kulturstiftung, www.af-kulturstiftung.de



Wohnen und Pflege

Kurzzeitpflege

Vollstationäre Dauerpflege
Außerklinische Intensivpflege
Betreutes Wohnen

K u r z z e i t p f l e g e



Pflege auf Zeit

Die **Kurzzeitpflege** ermöglicht einen vorübergehenden Aufenthalt, wenn pflegende Angehörige in Urlaub fahren oder ausfallen. Eine Kurzzeitpflege kann auch zur Stabilisierung des Gesundheitszustandes nach einem Krankenhausaufenthalt notwendig sein. Überdies können in der Kurzzeitpflege wertvolle neue Impulse vermittelt werden, so dass selbst in dieser kurzen Zeit nicht selten eine Stabilisierung und Aktivierung der Kräfte erreicht werden kann.

Wenn sich der Gesundheitszustand kurzfristig verschlechtert

Wenn ehrenamtlich Pflegende plötzlich ausfallen

Nach einem Krankenhausaufenthalt



Aufenthalt

Unser pflegerisches Handeln zielt darauf, die Potentiale des Gastes zu erkennen und aktivierend zu fördern. Ergänzt wird die Pflege durch tagesstrukturierende und therapeutische Angebote.

Weiterhin ist es möglich, an dem breit gefächerten Kultur- und Veranstaltungsprogramm der Rehabilitationsklinik von Bad Sebastiansweiler teilzunehmen. Durch unsere Altenheim- und Klinikseelsorge werden persönliche Begleitung, Andachten und Gottesdienste angeboten.

Für in der Pflegeversicherung eingestufte Kurzzeitpflegegäste (ab Pflegegrad 2) übernimmt die Pflegekasse die Kosten des pflegebedingten Aufwands je nach Pflegegrad für bis zu 28 Tage im Jahr.

Sofern Betreuungs- und Entlastungsleistungen noch nicht ausgeschöpft wurden, besteht gegebenenfalls die Möglichkeit, dass die Pflegekasse Kosten für Kurzzeitpflege erstattet.



Leistungsspektrum

Im Mittelpunkt steht das Wohlbefinden unserer Bewohner.

- Pflegefachkräfte rund um die Uhr
- Ganzheitliches Pflegeprozessmodell
- Alltagsbetreuung durch Präsenzkkräfte
- Ehrenamtliches Engagement durch die örtlichen Kirchengemeinden
- Unterstützung durch den Förderverein Bad Sebastiansweiler e. V.
- Arztpraxis auf dem Gelände
- Therapeutische Gruppen auf den Wohnbereichen
- Therapiepraxis mit Physiotherapie, Ergotherapie und Logopädie
- Tägliche Andachten
- Gottesdienste an Sonn- und Feiertagen

Kurzzeitpflege